



el uSmart®  
3200T Plus

# the new wave in portable ultrasound

Listo para el futuro con una NVIDIA opcional mejorada  
con AI / AR® 1280 CUDA® GPU central



# uSmart® 3200T Más

Con su pantalla de 15,7", una interfaz intuitiva y una claridad de imagen incomparable, el uSmart® 3200T Plus está cambiando la forma en que los proveedores de atención médica practican la medicina.

Diseñado pensando en su práctica, el uSmart® 3200T Plus utiliza tecnología Smart Gestures™, arquitectura abierta, tecnología de pantalla táctil y funciona con todas las sondas Terason en múltiples aplicaciones clínicas, optimizando el flujo de trabajo y aumentando la productividad para las necesidades clínicas diarias. Cada minuto cuenta cuando sus pacientes necesitan respuestas. Una batería intercambiable en caliente proporciona 4 horas de escaneo típico, por lo que puede estar seguro de que obtendrá las imágenes que necesita para cada caso.

Como último modelo en nuestro uSmart® serie, el uSmart® 3200T Plus refleja nuestro compromiso de desarrollar herramientas de diagnóstico novedosas y fáciles de usar y dispositivos quirúrgicos terapéuticos mínimamente invasivos que pueden mejorar los resultados de los pacientes y ayudar a los proveedores a brindar una mejor atención médica.



la nueva ola en  
tecnología de ultrasonidos:

- accesible
- confiable
- portátil







## USmart de Terason® transductores

Nuestra familia de transductores ergonómicos y ligeros es ideal

### mira lo que otros extrañan

Construido sobre nuestra propiedad *Superarmónico™* plataforma de motor, nuestros chips de procesamiento de señal exclusivos producen imágenes nítidas con alta tonalidad y contraste que no tienen rival en la industria. Cuando trabaja con Terason, puede ver cada detalle con una claridad notable y tomar decisiones más informadas para los pacientes.

### enfocado en ti

- Pantalla ancha de 15,7"
- Pantalla multitáctil de 10 puntos
- Batería intercambiable en caliente
- Capacidades de ECG
- uConnect® Capacidades remotas
- Smart Gestures™
- Doppler CW
- Kit de conector de sonda múltiple
- Compatible con todos los transductores Terason
- Espesor íntima-media (IMT)
- Cepa
- Software de protocolo de examen uSmartScan™, software de protocolo de examen programable
- Superficie sellada y lavable
- Durabilidad probada
- Tiempo de arranque rápido
- SSD de 1 TB (capacidad)
- Intel®CPU Core™ i7 con 16 GB de RAM
- Conectividad Wi-Fi, Bluetooth y por cable
- Puertos USB 3, USB-C y HDMI
- DICOM 3.0
- Bitlocker® Capacidad de cifrado de unidades
- Auto-EF
- Eco de estrés

### el compromiso de Terason

Compartimos su compromiso de brindar atención de calidad a sus pacientes. Con una sólida infraestructura de soporte en línea para el mantenimiento, la capacitación y las actualizaciones del sistema, puede contar con Terason para asociarse con usted y mantener su inversión a la vanguardia de la tecnología médica durante los próximos años.

El uSmart® 3200T Plus es una herramienta indispensable para aplicaciones en el punto de atención como:

- Anestesia
- Seno
- Cardíaco
- Cuidado crítico
- Medicina de emergencia
- EMS
- Endocrinología
- Escaneo de pulmón
- Musculoesquelético
- Flebología
- Acceso vascular



Matriz lineal 14L3



15L4 Li



15L4A L



16L5 Lin



Matriz en fase 4V2A



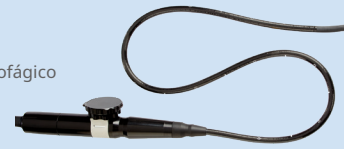
Matriz en fase 8V3A



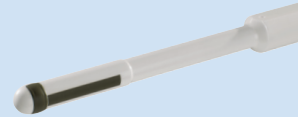
Matriz curvada 5C2A



8TE3 transesofágico



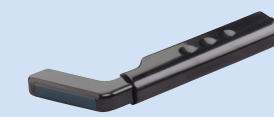
8BP4 Endocavidad



Biplano XY  
Matriz en fase



16HL7 alta frecuencia  
Matriz lineal





División Terason • Corporación Teratech  
77 Terrace Hall Avenue, Burlington, MA 01803 • 1-866-TERASON • 781-270-4143 • terason.com

CE 0413

© 2021 Teratech Corporation. Reservados todos los derechos.  
Terason, uSmart y uConnect son marcas comerciales registradas de Teratech Corporation. Gestos inteligentes, uSmartScan y *Superarmónica* son marcas comerciales de Teratech Corporation. Todas las demás marcas comerciales o marcas comerciales registradas son propiedad de sus respectivos dueños. 16-3090 REV. 2.04-21